



2026 / 2027

# HIMARAYA

General Catalog

*for Fine Lifestyle*

# I N D E X

- 収 納**
- 03 やわらかBOX
  - 04 キーパーBOX
  - 05 キューBOX
  - 05 ジョイントBOX
  - 06 ホップアップバスケット
  - 06 マルチBOX
  - 06 ラッキーBOX
  - 07 やわらかバスケット丸
  - 07 アミーゴバケット
  - 08 やわらかバスケット角
  - 08 フェアリーバスケット
  - 09 ハンドル積重ねバスケット
  - 10 マグぴたBOX
  - 10 たまひも収納ケース
  - 11 フィットバスケット
  - 11 コンテナBOX
  - 12 ミニコン
  - 12 ショッピング ミニ
  - 12 ハッピーバケット丸 SS4
  - 12 ハッピーバケット角 SS3
  - 12 ソフト トートバスケット
  - 12 カトレケース
  - 13 ベンケース両面タイプ
  - 13 連結できるA4ファイルスタンド
  - 13 カチッと引き出し フレークシール収納ケース
  - 13 フタ付きケース
  - 14 伸縮収納トレー
  - 14 仕切りケース
- キ ッ チ ン**
- 15 ハンディポット 1200
  - 15 ハンディピッチャー 1000
  - 15 卓上ピッチャー(耐熱) 1800
  - 15 卓上ピッチャー(耐熱) 2200
  - 15 卓上ピッチャー(耐熱) 3000
  - 15 良く切れるピーラー
  - 15 バブルコップハンガー
  - 16 しばれる 便利しゃもじ
  - 16 盛皿セット
  - 16 くるくる小鉢・盛皿セット
  - 16 水切りトレーセット



- 16 グルメパック
- 17 やわらか野菜ストッカー
- 17 バブルざる
- 17 バブルボール
- 17 ザル・バット ペアセット
- 17 バブル三角コーナー
- 17 バブルタワシ入れ(吸盤付)
- 17 バブル洗桶 D型
- 17 バブル水切セット

**浴室・洗面**

- 18 速乾湯桶
- 18 バブル脱衣かご

**ランドリー**

- 19 ウイングバスケット
- 19 バスケットワゴン 2段
- 19 バスケットワゴン 3段
- 20 ポピンズバスケット
- 20 積重ねワイドバスケット
- 20 ビッグバスケット
- 21 ピンチバスケット
- 21 腰らくバスケット
- 22 もっと腰らくバスケット ワイド

**ダストボックス**

- 23 ファインBOX 角
- 23 ファインBOX 丸
- 23 ファインBOX
- 24 ファインBOX 正方
- 24 ファインBOX 壁掛け
- 24 クリッパー
- 24 スリムベダルペール

**清 掃**

- 25 ふとん叩き 大
- 25 ポリハイ
- 25 スイートちりとり
- 25 スーパーちりとり
- 25 腰らくちりとり
- 25 トールボーイ

**バ ケ ツ**

- 26 カラーバケツ
- 26 フェスタバケツ



使い勝手のいい、やわらか素材の収納ボックス

# やわらかBOX

カラーボックスに最適!



フタを使用すれば  
積重ね収納ができます。  
各サイズとの組み合わせでの  
使用にも便利です。



## No.1390 やわらかBOX スリム フタ

- 入数：100 ●小袋入数：25
- サイズ：185×265×12(H)
- カラー：C(139041)
- 材質：PP
- ケース寸法：545×385×235(H)
- ケース重量：10.4kg



## No.1391 やわらかBOX ワイド フタ

- 入数：50 ●小袋入数：25
- サイズ：370×265×12(H)
- カラー：C(139140)
- 材質：PP
- ケース寸法：545×385×235(H)
- ケース重量：10.5kg



## No.1386 やわらかBOX スリム 浅型

- 入数：52 ●小袋入数：13
- サイズ：179×259×120(H)
- カラー：W(138679) PBE(138662) DGY(138655)
- 材質：PE
- ケース寸法：560×380×633(H)
- ケース重量：13.5kg



ホワイト



ピンクベージュ



ダークグレー

## No.1387 やわらかBOX スリム 深型

- 入数：40 ●小袋入数：10
- サイズ：179×259×245(H)
- カラー：W(138778) PBE(138761) DGY(138754)
- 材質：PE
- ケース寸法：560×380×633(H)
- ケース重量：17.5kg



ホワイト



ピンクベージュ



ダークグレー

## No.1388 やわらかBOX ワイド 浅型

- 入数：26 ●小袋入数：13
- サイズ：364×259×120(H)
- カラー：W(138877) PBE(138860) DGY(138853)
- 材質：PE
- ケース寸法：560×380×633(H)
- ケース重量：13.5kg



ホワイト



ピンクベージュ



ダークグレー

## No.1389 やわらかBOX ワイド 深型

- 入数：20 ●小袋入数：10
- サイズ：364×259×245(H)
- カラー：W(138976) PBE(138969) DGY(138952)
- 材質：PE
- ケース寸法：560×380×633(H)
- ケース重量：14.5kg



ホワイト



ピンクベージュ



ダークグレー

飽きのこないシンプルデザイン

# キーパーBOX

カラーボックス用収納としてピッタリのサイズ



フタを使用すれば積重ね収納ができます。  
各サイズとの組み合わせでの使用にも便利です。



## No.1384 キーパーBOX スリム フタ

- 入数：96 ●小袋入数：24
- サイズ：194×264×9(H)
- カラー：W(138471) DGY(138457)
- 材質：PP
- ケース寸法：402×277×247(H)
- ケース重量：8.4kg



ホワイト



ダークグレー

## No.1385 キーパーBOX ワイド フタ

- 入数：48 ●小袋入数：24
- サイズ：389×267×9(H)
- カラー：W(138570) DGY(138556)
- 材質：PP
- ケース寸法：402×277×247(H)
- ケース重量：9.7kg



ホワイト



ダークグレー

## No.1381 キーパーBOX スリム 浅型

- 入数：96 ●小袋入数：16
- サイズ：190×260×115(H)
- カラー：W(138174) DGY(138150)
- 材質：PP
- ケース寸法：580×535×545(H)
- ケース重量：18.5kg



ホワイト



ダークグレー

## No.1382 キーパーBOX ワイド 浅型

- 入数：40 ●小袋入数：10
- サイズ：385×263×115(H)
- カラー：W(138273) DGY(138259)
- 材質：PP
- ケース寸法：788×535×498(H)
- ケース重量：17.5kg



ホワイト



ダークグレー



## No.1383 キーパーBOX ワイド 深型

- 入数：24 ●小袋入数：6
- サイズ：385×263×226(H)
- カラー：W(138372) DGY(138358)
- 材質：PP
- ケース寸法：788×535×583(H)
- ケース重量：17.3kg



ホワイト



ダークグレー



カラーボックス収納をスマートに!!

## キューBOX

一般的なカラーボックスにピッタリ収まるジャストサイズ  
使い勝手に合わせて選べる2サイズをラインアップ!!  
さらに、便利な仕切り板付き



### No.1343 キューBOX ワイド 浅型

- 入数：24
- 小袋入数：6
- サイズ：390×260×130(H)
- カラー：CW(134374)  
BR(134336)
- 材質：PP
- ケース寸法：795×535×772(H)
- ケース重量：16.0kg



クリアホワイト



ブラウン

### No.1344 キューBOX ワイド 深型

- 入数：12
- 小袋入数：3
- サイズ：390×260×260(H)
- カラー：CW(134473)  
BR(134435)
- 材質：PP
- ケース寸法：795×535×787(H)
- ケース重量：13.5kg



クリアホワイト



ブラウン

積重ね対応・多目的収納ボックス

## ジョイントBOX

転倒防止・上下同時移動に役立つ、  
積重ね連結できるジョイント付き



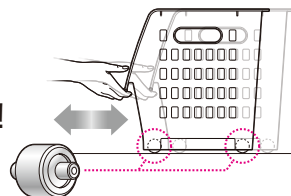
ホワイト

### No.2071 ジョイントBOX

- 入数：24 ●小袋入数：6
- サイズ：380×262×258(H)
- カラー：W(207177)
- 材質：本体…PP、  
ジョイントパーツ・キャスター…スチロール樹脂
- ケース寸法：775×537×584(H)
- ケース重量：18.0kg

キャスター付きなので  
引出し移動もラクラク!!

※カラーボックス使用時等キャスターが不要な  
場合には、簡単に取外す事が出来ます。



カラーボックス  
収納にも  
ぴったり!!



向きを180度回転させる事で、  
見せる収納・隠す収納が選べます。

回転積重ね式バスケット

## ホップアップバスケット

180度回転させると積重ねができ、収納力UP!  
クローゼット・子供部屋・バスルーム等様々なシーンで活躍



ホワイト



ダークグレー

### No.1556 ホップアップバスケット M

- 入数：20 ●小袋入数：10
- サイズ：520×380×201(H)
- カラー：W(155652) DGY(155676)
- 材質：PP
- ケース寸法：770×443×535(H)
- ケース重量：15.3kg

180度  
回転させて  
使い分け



積重ねて収納ケースに



スタッキングして省スペース

フタがパチンと閉まる収納ボックス

## マルチBOX

### No.1523 マルチBOX M

- 入数：12 ●小袋入数：3
- サイズ：350×250×218(H)
- カラー：W(152323) G(152330)
- 材質：PP
- ケース寸法：780×515×665(H)
- ケース重量：13.5kg
- 容量：12ℓ



ホワイト



グリーン

たっぷりはいって中身も見えてとっても便利

## ラッキーBOX

### No.2082

#### ラッキーBOX 5型

- 入数：6 ●小袋入数：3
- サイズ：530×360×270(H)
- カラー：C(007999)
- 材質：PP
- ケース寸法：725×540×815(H)
- ケース重量：13.5kg
- 容量：33ℓ



### No.2084

#### ラッキーBOX 7型

- 入数：6 ●小袋入数：3
- サイズ：630×435×350(H)
- カラー：C(008170)
- 材質：本体:PP  
キャスター:PP+スチール
- ケース寸法：885×635×565(H)
- ケース重量：18.5kg
- 容量：63ℓ



ソフト素材で使い方は超多目的

## やわらかバスケット

リビングやガーデン、アウトドア、お洗濯、バスルームなど  
様々な用途に使える！



### No.1534 やわらかバスケット丸 M26型

- 入数：20 ●小袋入数：10
- サイズ：440φ×350(H)
- カラー：W(153474) GY(153443)
- 材質：PE
- ケース寸法：410×410×557(H)
- ケース重量：13.7kg ●容量：26ℓ



ホワイト



グレー



トートバッグ感覚で  
持ち運びにも便利!

### No.1535 やわらかバスケット丸 L35型

- 入数：16 ●小袋入数：8
- サイズ：505φ×388(H)
- カラー：W(153573) GY(153542)
- 材質：PE
- ケース寸法：450×450×591(H)
- ケース重量：16.0kg ●容量：35ℓ



ホワイト



グレー



便利な目盛付

網目模様のおしゃれなソフトバスケット

## アミーゴバスケット

網目模様のデザインで籐かごのイメージを表現したバスケット  
ソフトタイプのプラスチック製なので汚れても水洗いや水拭きができる!



### No.1583 アミーゴバスケット角 M型

- 入数：16 ●小袋入数：8
- サイズ：460×390×350(H)
- カラー：GY(158356) BR(158332)
- 材質：PE
- ケース寸法：710×472×575(H)
- ケース重量：17.5kg



グレー



ブラウン



別売りのフタ(やわらかバスケット角 M フタ (P8参照))を  
使用すると積重ねて使えてさらに便利です!!



**No.1496 やわらかバスケット角 S フタ**

- 入数：24 ●小袋入数：12 ●サイズ：401×271×50(H)
- カラー：C(149644) ●材質：PP
- ケース寸法：416×283×245(H) ●ケース重量：6.8kg

**No.1497 やわらかバスケット角 M フタ**

- 入数：20 ●小袋入数：10 ●サイズ：486×330×50(H)
- カラー：C(149743) ●材質：PP
- ケース寸法：500×340×210(H) ●ケース重量：8.0kg



アミーゴバスケット(P7)、  
ポピンズバスケット(P20)  
共通で使えます

**No.1536 やわらかバスケット角 S**

- 入数：24 ●小袋入数：12 ●サイズ：375×293×244(H)
- カラー：W(153672) YBE(153689) LGR(153634) GY(153665)
- 材質：PE ●ケース寸法：583×393×447(H) ●ケース重量：13.0kg



ホワイト



イエローベージュ



ライトグリーン



グレー

**No.1537 やわらかバスケット角 M**

- 入数：20 ●小袋入数：10 ●サイズ：458×360×306(H)
- カラー：W(153771) YBE(153788) LGR(153733) GY(153764)
- 材質：PE ●ケース寸法：700×465×447(H) ●ケース重量：16.0kg



ホワイト



イエローベージュ



ライトグリーン



グレー

おしゃれなバスケット

**フェアリーバスケット**

フラワーイメージのデザインがエレガントな印象を演出

**No.1580 フェアリーバスケット S**

- 入数：24 ●小袋入数：12
- サイズ：380×270×260(H)
- カラー：PBE(158073)  
PU(158059)
- 材質：PP
- ケース寸法：685×535×385(H)
- ケース重量：15.5kg



ピンクベージュ



パープル

**No.1581 フェアリーバスケット M**

- 入数：24 ●小袋入数：12
- サイズ：480×330×260(H)
- カラー：PBE(158172)  
PU(158158)
- 材質：PP
- ケース寸法：667×528×490(H)
- ケース重量：18.0kg



ピンクベージュ



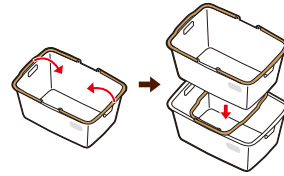
パープル



積重ね収納もできる便利なバスケット

## ハンドル積重ねバスケット

ハンドルを内側に倒すと積重ねが可能に！  
2個積重ねて置けるので大変便利



手にフィットして  
持ちやすいハンドル

### No.1559 ハンドル積重ねバスケット

- 入数：20 ●小袋入数：10 ●サイズ：513×355×260(H)
- カラー：W(155973) G(155935) P(155959) BK(155928) KH(155942) NV(155911)
- 材質：PP ●ケース寸法：735×550×540(H) ●ケース重量：18.0kg



ホワイト



グリーン



ピンク



ブラック



カーキ



ネイビー

背面にマグネット付き

## マグびたBOX

スチール壁面ならどこでもマグネットでかんたん取付！  
マルチに使える小物収納！



背面に  
マグネット付き



### No.3024 マグびたBOX

- 入数：40 ●小袋入数：5
- サイズ：180×133×200(H)
- カラー：W(302476)
- 材質：PP
- ケース寸法：540×385×370(H)
- ケース重量：9.2kg

切れ味抜群のカッター付き！

## たまひも収納ケース

約直径13×高さ11cm サイズのひもまで収納できる！



### No.4050

#### たまひも収納ケース

- 入数：48 ●小袋入数：4
- サイズ：164×176×137(H)
- カラー：BR(405030)
- 材質：PP、刃(ステンレス鋼)
- ケース寸法：670×507×565(H)
- ケース重量：9.0kg



ひも留め付き



関市の刃 使用でサクサク切れます♪



### No.4051

#### たまひも収納ケース 替刃

- 入数：60 ●小袋入数：10
- サイズ：40×25×5(H)
- カラー：BK(405122)
- 材質：PP、刃(ステンレス鋼)
- ケース寸法：200×250×50(H)
- ケース重量：366g

※替刃のみでの発送は、  
郵便(ゆうパック)となります。

カラーBOXにフィットする

# フィットバスケット

一般的なカラーボックスとの相性ピッタリ!! 収納が思い通りに片付く!

## No.2009 フィットバスケット スタンド

- 入数：100 ●小袋入数：10
- サイズ：125×275×183(H)
- カラー：W(200970) BR(200918)
- 材質：PP
- ケース寸法：730×515×570(H)
- ケース重量：15.5kg



## No.2010 フィットバスケット 積重ねスリム

- 入数：90 ●小袋入数：10
- サイズ：125×260×165(H)
- カラー：W(201076) BR(201014)
- 材質：PP
- ケース寸法：685×460×515(H)
- ケース重量：15.0kg



## No.2004 フィットバスケット 積重ね

- 入数：80 ●小袋入数：10
- サイズ：190×260×130(H)
- カラー：W(200475) BR(200413)
- 材質：PP
- ケース寸法：730×515×570(H)
- ケース重量：16.0kg



## No.2003 フィットバスケット ハーフ

- 入数：120 ●小袋入数：10
- サイズ：190×260×150(H)
- カラー：W(200307) BR(200314)
- 材質：PP
- ケース寸法：730×515×570(H)
- ケース重量：21.0kg



## No.2002 フィットバスケット スクエア

- 入数：80 ●小袋入数：10
- サイズ：250×260×120(H)
- カラー：W(200277) BR(200215)
- 材質：PP
- ケース寸法：730×515×570(H)
- ケース重量：16.5kg



## No.2001 フィットバスケット ワイド

- 入数：60 ●小袋入数：10
- サイズ：380×260×80(H)
- カラー：W(200109) BR(200116)
- 材質：PP
- ケース寸法：730×515×570(H)
- ケース重量：16.0kg



組み合わせ自由自在

# コンテナBOX

各サイズを自由に組み合わせて使用できる!

クリア素材  
だから  
中が見える!



## No.2062 コンテナBOX S

- 入数：70
- 小袋入数：10
- サイズ：110×153×133(H)
- カラー：C(206248)
- 材質：PP
- ケース寸法：730×515×570(H)
- ケース重量：10.0kg



## No.2063 コンテナBOX M

- 入数：70
- 小袋入数：10
- サイズ：220×153×68(H)
- カラー：C(206347)
- 材質：PP
- ケース寸法：730×515×570(H)
- ケース重量：11.5kg



## No.2064 コンテナBOX L

- 入数：54
- 小袋入数：6
- サイズ：220×153×133(H)
- カラー：C(206446)
- 材質：PP
- ケース寸法：730×515×570(H)
- ケース重量：11.0kg

暮らしの中で小気味よく大活躍する  
ちょうど良いミニサイズ



**No.2032 ミニコン**

- 入数：90 ●小袋入数：15
- サイズ：280×167×120(H)
- カラー：W(004264) BR(203148)
- 材質：PP
- ケース寸法：730×515×570(H)
- ケース重量：18.5kg



ホワイト



ブラウン

**No.1520 ショッピングミニ**

- 入数：192 ●小袋入数：12
- サイズ：248×188×141(H)
- カラー：IV(203445) BR(203810)
- 材質：PP
- ケース寸法：730×515×570(H)
- ケース重量：26.0kg



アイボリー

350ml缶  
が6本  
入ります



ブラウン

**No.1510 ハッピーバケット丸 SS4**

- 入数：120 ●小袋入数：10
- サイズ：227φ×176(H)
- カラー：IV(151043) BR(150336)
- 材質：PE
- ケース寸法：660×450×400(H)
- ケース重量：18.0kg



アイボリー

350ml缶  
が4本  
入ります



ブラウン

**No.1506 ハッピーバケット角 SS3**

- 入数：120 ●小袋入数：10
- サイズ：231×193×152(H)
- カラー：IV(150640) BR(150435)
- 材質：PE
- ケース寸法：595×485×380(H)
- ケース重量：16.0kg



アイボリー

350ml缶  
が6本  
入ります



ブラウン

**No.2035 ソフトトートバスケット**

- 入数：180 ●小袋入数：10
- サイズ：241×203×225(H)
- カラー：IV(203544) BR(203735)
- 材質：PE
- ケース寸法：730×515×570(H)
- ケース重量：23.5kg



アイボリー

350ml缶  
が4本  
入ります



ブラウン

小粋でおしゃれな小物トレー  
**カトレケース**



**No.2007 カトレケース M**

- 入数：200
- 小袋入数：10
- サイズ：260×90×40(H)
- カラー：W(200772)
- 材質：PP
- ケース寸法：720×510×310(H)
- ケース重量：13.5kg

**No.2011 カトレケース スリム L**

- 入数：170
- 小袋入数：10
- サイズ：200×110×90(H)
- カラー：W(201175)
- 材質：PP
- ケース寸法：730×515×570(H)
- ケース重量：16.5kg

**No.2008 カトレケース L**

- 入数：130
- 小袋入数：10
- サイズ：200×160×90(H)
- カラー：W(200871)
- 材質：PP
- ケース寸法：730×515×570(H)
- ケース重量：16.5kg

NEW

両面に収納できるペンケース

## ペンケース両面タイプ

両面に収納する事ができるペンケース



No.2132

ペンケース両面タイプ

- 入数：110 ●小袋入数：10
- サイズ：196×88×45(H)
- カラー：C(213246)
- 材質：PP
- ケース寸法：720×510×310(H)
- ケース重量：15.0kg



7.5cm付箋や18cm定規が収納できる！  
深い側には太めの油性ペンも！

NEW

## 連結できるA4ファイルスタンド

A4サイズの書類やクリアファイルを立てて保管！



クリア

ホワイト

No.2135

連結できるA4ファイルスタンド

- 入数：80 ●小袋入数：8
- サイズ：200×100×257(H)
- カラー：C(213543)、W(213574)
- 材質：PP
- ケース寸法：720×510×310(H)
- ケース重量：11.5kg



連結できるので、2個3個  
組み合わせて使用できる！

NEW

## カチッと引き出し フレークシール収納ケース

小物文具も収納できる

傾けても隣に移動しない仕切り付き



No.2136

カチッと引き出し フレークシール収納ケース

- 入数：200 ●小袋入数：10
- サイズ：61×86×34(H)
- カラー：C(213642)
- 材質：PP
- ケース寸法：590×270×270(H)
- ケース重量：8.5kg



積重ねができて、積んだ状態でも  
下のケースの開閉ができる！

## フタ付きケース

積重ね収納にも対応



No.2013 フタ付きケース キューブ

- 入数：180 ●小袋入数：10
- サイズ：100×82×67.5(H)
- カラー：C(201342) ●材質：PP
- ケース寸法：720×510×310(H)
- ケース重量：12.0kg



No.2014 フタ付きケース トール

- 入数：180 ●小袋入数：10
- サイズ：107×76×92(H)
- カラー：C(201441) ●材質：PP
- ケース寸法：685×460×515(H)
- ケース重量：14.0kg

NEW



No.2019 フタ付きケース ハンディ

- 入数：150 ●小袋入数：10
- サイズ：201×63×45(H)
- カラー：C(212942) ●材質：PP
- ケース寸法：720×510×310(H)
- ケース重量：11.5kg



No.2018

フタ付きケース ロング

- 入数：100 ●小袋入数：10
- サイズ：234×104×45(H)
- カラー：C(201847) ●材質：PP
- ケース寸法：685×460×515(H)
- ケース重量：14.0kg



No.2017

フタ付きケース スクエア

- 入数：160 ●小袋入数：10
- サイズ：170×174×39(H)
- カラー：C(201946) ●材質：PP
- ケース寸法：730×515×570(H)
- ケース重量：19.5kg

散らかりがちな引出しの中の整理・整頓に！

## 伸縮収納トレー

スペースに合わせた収納が可能に！  
引き出し内の仕切りとして大活躍！



NEW



No.2100 伸縮収納トレー 浅型

- 入数：180 ●小袋入数：10
- サイズ：90×250～420×30(H)
- カラー：W(210078)
- 材質：PP
- ケース寸法：720×510×310(H)
- ケース重量：15.0kg



No.2088 伸縮収納トレー M

- 入数：110 ●小袋入数：10
- サイズ：90×210～330×80(H)
- カラー：W(208877)
- 材質：PP
- ケース寸法：720×510×310(H)
- ケース重量：14.5kg



No.2089 伸縮収納トレー L

- 入数：60 ●小袋入数：10
- サイズ：150×210～330×80(H)
- カラー：W(208976)
- 材質：PP
- ケース寸法：720×510×310(H)
- ケース重量：10.5kg

NEW



No.2099 伸縮キッチン整理トレー コンパクト

- 入数：100 ●小袋入数：10
- サイズ：90×162～250×50(H)
- カラー：W(209973)
- 材質：PP
- ケース寸法：515×380×320(H)
- ケース重量：7.0kg



No.2078 伸縮キッチン整理トレー

- 入数：162 ●小袋入数：9
- サイズ：90×250～420×50(H)
- カラー：W(207870)
- 材質：PP
- ケース寸法：685×460×515(H)
- ケース重量：18.0kg

積重ね収納もできる

## 仕切りケース

仕切って、積重ねもできて、収納達人の必須アイテム



積重ね収納も  
できマス

4マス

6マス

8マス

NEW



No.2131 仕切りケース 3マス

- 入数：130
- 小袋入数：10
- サイズ：63×234×87(H)
- カラー：C(213147)
- 材質：PP
- ケース寸法：730×515×570(H)
- ケース重量：17.5kg



No.2015 仕切りケース 4マス

- 入数：150
- 小袋入数：10
- サイズ：100×124×87(H)
- カラー：C(201540)
- 材質：PP
- ケース寸法：730×515×570(H)
- ケース重量：17.5kg



No.2016 仕切りケース 6マス

- 入数：120
- 小袋入数：10
- サイズ：200×124×45(H)
- カラー：C(201649)
- 材質：PP
- ケース寸法：685×460×515(H)
- ケース重量：15.0kg



No.2017 仕切りケース 8マス

- 入数：120
- 小袋入数：10
- サイズ：200×124×31(H)
- カラー：C(201748)
- 材質：PP
- ケース寸法：720×510×310(H)
- ケース重量：12.0kg

## 冷水筒



### No.0134 ハンディポット 1200

- 入数：64(16×4)
- サイズ：100φ×140×252(H)
- カラー：W(013440)
- 材質：PS・PP
- ケース寸法：925×485×545(H)
- ダンブボックス 475×447×260(H)
- ケース重量：17.0kg
- 容量：1.2L / 適正容量：1.1L



### No.0136 ハンディピッチャー 1000

- 入数：64(16×4)
- サイズ：94×110×238(H)
- カラー：W(013679)
- 材質：PP
- ケース寸法：825×415×515(H)
- ダンブボックス 400×390×250(H)
- ケース重量：14.3kg
- 容量：1.0L / 適正容量：850ml



### No.0140 卓上ピッチャー(耐熱) 1800

- 入数：48(12×4)
- サイズ：96×184×233(H)
- カラー：W(014072)
- 材質：PP
- ケース寸法：920×520×510(H)
- ダンブボックス 500×440×240(H)
- ケース重量：16.5kg
- 容量：1.8L / 適正容量：1.7L



### No.0141 卓上ピッチャー(耐熱) 2200

- 入数：48(12×4)
- サイズ：97×195×260(H)
- カラー：W(014171)
- 材質：PP
- ケース寸法：930×550×560(H)
- ダンブボックス 535×455×270(H)
- ケース重量：17.5kg
- 容量：2.2L / 適正容量：2.0L



### No.0142 卓上ピッチャー(耐熱) 3000

- 入数：32(8×4)
- サイズ：104×223×260(H)
- カラー：W(014270)
- 材質：PP
- ケース寸法：930×550×560(H)
- ダンブボックス 535×455×270(H)
- ケース重量：13.0kg
- 容量：3.0L / 適正容量：2.8L

## 良く切れるピーラー



切れ味  
抜群!



### No.0101 良く切れるピーラー

- 入数：240(小袋入数10)
- カラー：W(003915)
- ケース寸法：515×380×320(H)
- サイズ：67×110
- 材質：ABS、刃(ステンレス鋼)
- ケース重量：10.0kg

## バブルコップハンガー



### No.9733 バブルコップハンガー

- 入数：48(12×4)
- カラー：W(973379)
- ケース寸法：735×555×920(H)
- ケース重量：16.0kg
- サイズ：172×267×177(H)
- 材質：PS・PE
- ダンブボックス 355×540×445(H)

レトルト食品のしぼり出しにとっても便利!!  
**しぼれる 便利しゃもじ**



このスリットで  
 キッチリしぼり出す!!

丸い突起で  
 ごはんが  
 つぎにくい!!



**No.0681** しぼれる便利しゃもじ

- 入数：120(小袋入数12)
- 材質：PP
- サイズ：70×210×30(H)
- ケース寸法：620×280×180(H)
- カラー：W(068174)
- ケース重量：5.2kg

**盛皿・小鉢 / グルメパック**

鍋の盛り皿に、手巻き寿司のネタ皿に、オードブルに  
 みんなが集まる食卓を楽しく演出



オレンジ



オレンジ

**No.0170** 盛皿セット

- 入数：20
- サイズ：375φ×77(H)
- カラー：OR(017042)
- 材質：PP
- ケース寸法：760×380×310(H)
- ケース重量：11.8kg

**No.0173** ぐるぐる小鉢・盛皿セット

- 入数：12
- サイズ：380φ×130(H)
- カラー：OR(017349)
- 材質：PP
- ケース寸法：770×390×475(H)
- ケース重量：16.5kg



ホワイト



**No.0160** 水切りトレーセット

- 入数：30
- 小袋入数：15
- サイズ：334×250×78(H)
- カラー：W(016076)
- 材質：PP
- ケース寸法：525×350×332(H)
- ケース重量：10.5kg

**No.0151** グルメパック M

- 入数：10×3
- サイズ：220×220×72(H)
- カラー：C(011729)
- 材質：PS・PP
- ケース寸法：700×490×375(H)
- ケース重量：17.5kg
- 容量：2L

野菜が傷つきにくいやわらか素材

## やわらか野菜ストッカー



No.2067

### やわらか野菜ストッカー スリム

- 入数：150
- 小袋入数：10
- サイズ：127×240×157(H)
- カラー：スモークW(206774)
- 材質：PE
- ケース寸法：730×515×570(H)
- ケース重量：21.5kg



No.2066

### やわらか野菜ストッカー

- 入数：120
- 小袋入数：10
- サイズ：175×240×157(H)
- カラー：スモークW(206675)
- 材質：PE
- ケース寸法：730×515×570(H)
- ケース重量：20.0kg



並べて収納しても互い違いの取っ手で取りやすい!

## キッチン用品



No.0311 バブルざる 20型

- 入数：60
- 小袋入数：10
- サイズ：200φ×93(H)
- カラー：W(031178)
- 材質：PP
- ケース寸法：610×210×530(H)
- ケース重量：6.0kg



No.0318 バブルボール 20型

- 入数：60
- 小袋入数：10
- サイズ：209φ×98(H)
- カラー：W(031871)
- 材質：PP
- ケース寸法：640×220×370(H)
- ケース重量：7.5kg
- 容量：1.8L



NEW

No.0656 ザル・バット ペアセット

- 入数：100
- 小袋入数：10
- サイズ：180×180×70(H)
- カラー：W(065678)
- 材質：PP
- ケース寸法：515×380×320(H)
- ケース重量：13.5kg

No.0312 バブルざる 23型

- 入数：60
- 小袋入数：10
- サイズ：230φ×102(H)
- カラー：W(031277)
- 材質：PP
- ケース寸法：700×240×560(H)
- ケース重量：8.5kg

No.0319 バブルボール 23型

- 入数：60
- 小袋入数：10
- サイズ：239φ×108(H)
- カラー：W(031970)
- 材質：PP
- ケース寸法：735×250×380(H)
- ケース重量：10.0kg
- 容量：2.6L



No.0331 バブル三角コーナー

- 入数：60
- 小袋入数：10
- サイズ：232×163×132(H)
- カラー：W(033172)
- 材質：PP
- ケース寸法：715×340×370(H)
- ケース重量：8.0kg



No.0674 バブルタワシ入れ(吸盤付)

- 入数：180
- 小袋入数：10
- サイズ：200×120×70(H)
- カラー：W(067474)
- 材質：PP
- ケース寸法：730×515×570(H)
- ケース重量：14.0kg



No.0351 バブル洗桶 D型

- 入数：40
- 小袋入数：20
- サイズ：342×325×138(H)
- カラー：W(035176)
- 材質：PP
- ケース寸法：655×355×450(H)
- 容量：7L
- ケース重量：12.5kg



No.0381 バブル水切セット 小

- 入数：30
- サイズ：355×255×130(H)
- カラー：W(037170)
- 材質：PP
- ケース寸法：750×360×520(H)
- 容量：7L
- ケース重量：17.0kg

No.0382 バブル水切セット 中

- 入数：30
- サイズ：385×285×140(H)
- カラー：W(037279)
- 材質：PP
- ケース寸法：940×395×570(H)
- 容量：9L
- ケース重量：22.5kg

No.0383 バブル水切セット 大

- 入数：20
- サイズ：425×315×150(H)
- カラー：W(037378)
- 材質：PP
- ケース寸法：680×420×620(H)
- 容量：11L
- ケース重量：18.0kg

## 浴室・洗面用品



ホワイト



ブルー

## No.5446 速乾湯桶

- 入数：180
- 小袋入数：10
- サイズ：273×245×96(H)
- カラー：コミ(W・B) (544678)
- 材質：PP
- ケース寸法：720×510×310(H)
- ケース重量：22.0kg



ベージュ



ブルー

## No.5081 バブル脱衣かご

- 入数：20
- 小袋入数：5
- サイズ：505×370×200(H)
- カラー：BE(508120) B(003816)
- 材質：PP
- ケース寸法：515×380×670(H)
- ケース重量：12.0kg



# ウイングバスケット



## No.1564

### ウイングバスケット M

- 入数：24
- 小袋入数：12
- サイズ：440×325×272(H)
- カラー：W(156475)  
B(156413)  
LGR(156437)  
YBE(156482)
- 材質：PP
- ケース寸法：800×665×455(H)
- ケース重量：19.5kg



ホワイト



ブルー



ライトグリーン



イエローベージュ

## No.1565

### ウイングバスケット L

- 入数：20
- 小袋入数：10
- サイズ：440×325×403(H)
- カラー：W(156574)  
B(156512)  
LGR(156536)  
YBE(156581)
- 材質：PP
- ケース寸法：840×665×455(H)
- ケース重量：19.0kg



ホワイト



ブルー



ライトグリーン



イエローベージュ

ウイングバスケット M/L は  
バスケットワゴンと組み合わせてご使用いただけます

ウイングバスケット M/L と  
バスケットワゴン2段の使用例 ▶



# バスケットワゴン



## No.5122 バスケットワゴン 2段

- 入数：8
- サイズ：535×324×830(H) (組立時)
- カラー：W(512240)
- 材質：ラック：PP  
タオル掛・キャップ・軸受：PP  
パイプ：スチールパイプ + ABS被膜  
キャスター：ナイロン + スチール
- ケース寸法：825×623×435(H)
- 個装箱：600×400×102(H)
- ケース重量：18.6kg

## No.5124 バスケットワゴン 3段

- 入数：6
- サイズ：535×324×930(H) (組立時)
- カラー：W(512448)
- 材質：ラック：PP  
タオル掛・キャップ・軸受：PP  
パイプ：スチールパイプ + ABS被膜  
キャスター：ナイロン + スチール
- ケース寸法：695×578×540(H)
- 個装箱：556×330×173(H)
- ケース重量：17.3kg

# ポピンズバスケット

No.1571

## ポピンズバスケット M

- 入数：20
- 小袋入数：5
- サイズ：458×336×325(H)
- カラー：IV(157168) BR(157120)
- 材質：PE
- ケース寸法：705×465×712(H)
- ケース重量：17.8kg



アイボリー



ブラウン



ランドリーバスケットに



おもちゃの収納に



レジャー・行楽に

No.1572

## ポピンズバスケット L

- 入数：16
- 小袋入数：4
- サイズ：458×336×445(H)
- カラー：IV(157267) BR(157229)
- 材質：PE
- ケース寸法：705×465×712(H)
- ケース重量：17.0kg



アイボリー



ブラウン



別売りのフタ  
(やわらかバスケット・角Mフタ (P8参照))  
を使用すると積重ねて使えて  
さらに便利です!!  
(フタはM/Lサイズ共通)



ランドリーバスケットやおもちゃ等の収納用に!

# 積重ねワイドバスケット

積重ねても、中のものが出し入れできる  
とっても便利なバスケット!!

No.2075

## 積重ねワイドバスケット

- 入数：8 ●小袋入数：4
- サイズ：504×345×350(H)
- カラー：W(207573)
- 材質：PP(本体・ハンドル)  
ABS(バックル)
- ケース寸法：708×603×520(H)
- ケース重量：11.8kg



ランドリーバスケットに



おもちゃなどの収納にも



サイドの取っ手を倒すと  
積重ねができます



手が痛くなりづらい取っ手

# ビッグバスケット



ベージュ



ブルー



ベージュ



ブルー

No.1044

## ビッグバスケット M

- 入数：20 ●小袋入数：10 ●サイズ：545×390×219(H)
- カラー：BE(012931) B(104414)
- 材質：PP ●ケース寸法：770×735×565(H) ●ケース重量：18.0kg

No.1045

## ビッグバスケット L

- 入数：12 ●小袋入数：6 ●サイズ：580×430×340(H)
- カラー：BE(012818) B(104513)
- 材質：PP ●ケース寸法：870×660×590(H) ●ケース重量：16.5kg

NEW

サッと取れてすぐ戻せる、洗濯小物の定位置

## ピンチバスケット

ランドリーバスケットのフチや竿に掛けられる小物バスケット  
洗濯ばさみやネットをまとめて収納できる、  
取り出し便利なアイテム



ウイングバスケット M/L、  
腰らくバスケット、  
もっと腰らくバスケット ワイド  
と組み合わせてご使用いただけます。



### No.1563 ピンチバスケット

- 入数：36 ●小袋入数：12
- サイズ：260×155×123(H)
- カラー：W(156376)
- 材質：PP
- ケース寸法：589×519×283(H)
- ケース重量：8.0kg

毎日のお洗濯も、腰らくらく♪

## 腰らくバスケット

収納式スタンド(脚)付きなので、  
腰をかがめることなく洗濯物を干せる！  
洗濯の際の腰への負担を  
軽減できるバスケット



毎日のお洗濯に。腰への負担を軽減します。



### No.1561 腰らくバスケット

- 入数：16 ●小袋入数：8
- サイズ：445×315×305(H) (スタンド使用時：445×315×560(H))
- カラー：WGY(156147)
- 材質：PP
- ケース寸法：655×655×452(H)
- ケース重量：19.5kg



NEW

高さがアップして、毎日のお洗濯がもっと腰らくに♪

## もっと腰らくバスケット ワイド

従来の腰らくバスケットより  
高さが約10cm高くなっていますので、  
洗濯の際の腰への負担をより軽減できます



## No.1562 もっと腰らくバスケット ワイド

- 入数：8 ●小袋入数：4
- サイズ：545×345×305(H) (スタンド使用時：545×345×658(H))
- カラー：WGY(156246)
- 材質：PP
- ケース寸法：685×470×563(H)
- ケース重量：13.0kg



# ファインBOX

## No.2023 ファインBOX 角 20型

- 入数：180
- 小袋入数：10
- サイズ：180×108×200(H)
- カラー：W(202363)  
BR(202332)
- 材質：PP
- ケース寸法：730×515×570(H)
- ケース重量：26.0kg
- 容量：2.8L



ホワイト



ブラウン



## No.2022 ファインBOX 丸 20型

- 入数：110
- 小袋入数：10
- サイズ：180φ×200(H)
- カラー：BE(202219)  
BR(202233)
- 材質：PP
- ケース寸法：730×515×570(H)
- ケース重量：18.0kg
- 容量：4.0L



ベージュ



ブラウン

## No.3021 ファインBOX 26型

- 入数：30
- サイズ：220φ×260(H)
- カラー：BE(105824)  
BR(302124)
- 材質：PP
- ケース寸法：675×450×495(H)
- ケース重量：10.0kg
- 容量：8L



ベージュ



ブラウン

## No.3023 ファインBOX 36型

- 入数：30
- サイズ：245φ×360(H)
- カラー：BE(302339)  
BR(302353)
- 材質：PP
- ケース寸法：745×500×660(H)
- ケース重量：15.5kg
- 容量：14L



ベージュ



ブラウン



ホワイト



ダークグレー



ホワイト

**No.2039 ファインBOX 正方 20型**

- 入数：150
- 小袋入数：10
- サイズ：144×144×200(H)
- カラー：W(203971) DGY(203940)
- 材質：PP
- ケース寸法：730×515×570(H)
- ケース重量：23.5kg

**No.2024 ファインBOX 壁掛け**

- 入数：120
- 小袋入数：10
- サイズ：180×133×200(H)
- カラー：W(202462)
- 材質：PP
- ケース寸法：685×460×515(H)
- ケース重量：18.0kg

便利なポリ袋クリップ付き

## クリッパー

クリップにポリ袋をパチッと固定、袋のズレやはみ出しをスマートに解消



◀ポリ袋をクリップで固定  
PAT.

**No.1071**

**クリッパー 角 28型**

- 入数：30
- 小袋入数：5
- サイズ：280×177×280(H)
- カラー：LGY(107125)
- 材質：PP
- ケース寸法：570×550×527(H)
- ケース重量：14.8kg
- 容量：9L



ライトグレー



**No.1072**

**クリッパー 角 36型**

- 入数：20
- 小袋入数：5
- サイズ：320×207×360(H)
- カラー：LGY(107224)
- 材質：PP
- ケース寸法：660×425×603(H)
- ケース重量：13.3kg
- 容量：15L



ライトグレー



## スリムペダルペール

- スリムデザインでスッキリ並ぶ
- ペダルでクイックオープン
- ハンドル付きで持ち運びも楽々

**No.3042 スリムペダルペール 20型**

- 入数：6
- 小袋入数：1
- サイズ：215×375×465(H)
- カラー：LGY(304241)
- 材質：PP-PS
- ケース寸法：750×650×475(H)
- ケース重量：10.0kg
- 容量：20L



ライトグレー





No.4222

ホワイト

ふとん叩き 大

- 入数：150
- 小袋入数：10
- サイズ：685×175×13(H)
- カラー：W(422273)
- 材質：PP
- ケース寸法：720×510×310(H)
- ケース重量：21.5kg



No.4011

ブルー

ポリハイ

- 入数：240(60×4)
- 小袋入数：10
- 小箱サイズ：205×155×580(H)
- サイズ：564×118×14(H)
- カラー：B(001799)
- 材質：PP
- ケース寸法：430×330×595(H)
- ケース重量：10.5kg



グレー

No.3051

スイートちりとり

- 入数：60(発送単位60×2)
- 小袋入数：5
- サイズ：256×363×133(H)
- カラー：GY(005384)
- 材質：PP
- ケース寸法：560×405×480(H)
- ケース重量：8.0kg



ブルー

ピンク

No.3052

スーパーちりとり

- 入数：60(発送単位60×2)
- 小袋入数：5
- サイズ：270×348×94(H)
- カラー：B(001690) P(006183)
- 材質：PP
- ケース寸法：655×380×510(H)
- ケース重量：11.0kg

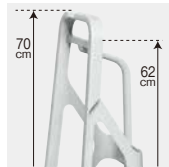
立ったまま使える  
腰らくちりとり



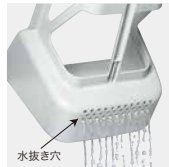
グレー

No.3072 腰らくちりとり

- 入数：14
- カラー：GY(307242)
- 材質：PP
- ケース寸法：720×535×597(H)
- ケース重量：14.3kg
- サイズ：360×330×700(H)



腰をかかめず使える  
トールサイズ  
70cm/62cm  
2つの高さから選べる  
持ち手位置



水抜き穴  
ゴミだけ残して水・砂  
などを捨てられる  
便利な水抜き穴付き



ゴミを掃き入れやすい  
36cmのワイドな  
開口部

背の高いちりとり  
トールボーイ



グレー

ブルー

No.3071 トールボーイ

- 入数：20
- カラー：GY(307143) B(307112)
- 材質：PP
- ケース寸法：680×640×515(H)
- ケース重量：16.0kg
- サイズ：325×315×600(H)

暑さ・寒さに強く、丈夫で長持ち

# カラーバケツ

○ 広口で使いやすい

○ 軽くてサビにくいアルミ製ハンドル

ブルー・レッド・イエローの3色展開



No.6011

## カラーバケツ 3型

- 入数：60(発送単位60×2)
- 小袋入数：30
- サイズ：230φ×144(H)
- カラー：B(002765) R(002772) Y(002789)
- 材質：PE,アルミハンドル
- ケース寸法：770×240×470(H)
- ケース重量：10.5kg
- 容量：3L



No.6012

## カラーバケツ 6型

- 入数：50
- 小袋入数：25
- サイズ：290φ×185(H)
- カラー：B(002727) R(002734) Y(002741)
- 材質：PE,アルミハンドル
- ケース寸法：815×300×595(H)
- ケース重量：18.0kg
- 容量：6L



No.6013

## カラーバケツ 8型

- 入数：40
- 小袋入数：20
- サイズ：305φ×200(H)
- カラー：B(002680) R(002697) Y(002703)
- 材質：PE,アルミハンドル
- ケース寸法：720×320×605(H)
- ケース重量：16.0kg
- 容量：8L



No.6014

## カラーバケツ 10型

- 入数：40
- 小袋入数：20
- サイズ：312φ×234(H)
- カラー：B(002642) R(002659) Y(002666)
- 材質：PE,アルミハンドル
- ケース寸法：835×325×635(H)
- ケース重量：21.0kg
- 容量：10L



No.6015

## カラーバケツ 12型

- 入数：30
- 小袋入数：15
- サイズ：325φ×247(H)
- カラー：B(002604) R(002611) Y(002628)
- 材質：PE,アルミハンドル
- ケース寸法：725×325×655(H)
- ケース重量：16.5kg
- 容量：12L



No.6016

## カラーバケツ 14型

- 入数：30
- 小袋入数：15
- サイズ：330φ×280(H)
- カラー：B(002567) R(002574) Y(002581)
- 材質：PE,アルミハンドル
- ケース寸法：800×320×655(H)
- ケース重量：20.0kg
- 容量：14L



使いやすさをカタチにしました

# フェスタバケツ



便利な目盛付



ノズル付ホースがセットできます



ブルー

No.6031

## フェスタバケツ 8型

- 入数：30
- 小袋入数：15
- サイズ：280φ×320×217(H)
- カラー：B(012375)
- 材質：PP
- ケース寸法：745×335×575(H)
- ケース重量：13.5kg
- 容量：8L



クリアブルー

No.6033

## フェスタバケツ クリア 8型

- 入数：30
- 小袋入数：15
- サイズ：280φ×320×217(H)
- カラー：CB(603313)
- 材質：PP
- ケース寸法：745×335×575(H)
- ケース重量：13.5kg
- 容量：8L



for Fine Lifestyle

〈製造・販売元〉

**HIMARAYA**

株式会社ヒマラヤ化学工業所

〒490-1214 愛知県あま市北茱二反田108 TEL(052)444-1202 FAX(052)444-1250

ホームページ <https://www.himaraya-c.com>



●製品の仕様(ラベル・カラー等)は、改良のため予告なく変更する場合があります。  
●掲載されている寸法はすべて概寸です。